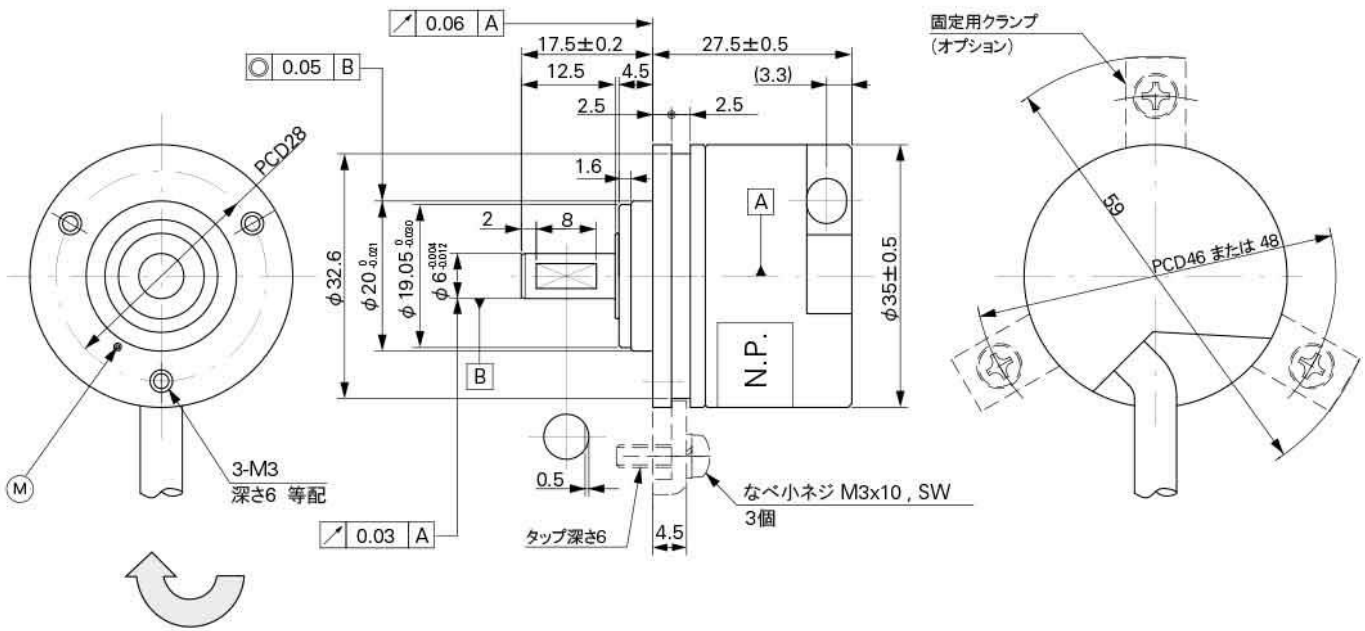


ROD 1000 シリーズ

シャフト付インクリメンタルロータリエンコーダ (カップリング外付け型)

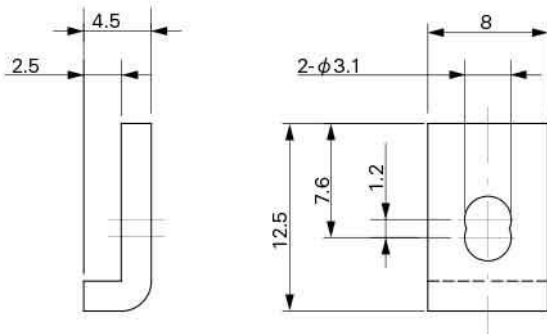
- 外径 35 mm
- L寸法 27.5 mm
- シャフト径 6.0 mm



固定用クランプ(オプション)

ID 682 096-01

(エンコーダ1台につき 3 個)



寸法: mm



公差: ISO 8015

⊗ = 使用温度計測場所



インターフェースの記述にもとづく出力信号を得るためのシャフト回転方向

	ROD 1020	ROD 1030	ROD 1090	
インクリメンタル信号	□ TTL - C ¹⁾	□ HTLs ²⁾ - C ¹⁾	オープンコレクタ	
出力パルス * (精度クラス)	100 ^(I) 500 ^(I) 600^(I) 1000^(I) 1024^(I) 1800 ^(I) 2000^(III) 2048 ^(III) 2500^(III) 4096 ^(III) 8192 ^(IV)			
走査周波数 エッジ間隔 a	≤ 300 kHz ≥ 0.41 μs	≤ 200 kHz ≥ 0.62 μs	≤ 200 kHz ≥ 0.62 μs	≤ 200 kHz ≥ 0.62 μs
システム精度	精度クラス I : ±1/10 SP, 精度クラス II : ±1/5 SP, 精度クラス III : ±2/5 SP, 精度クラス IV : ±4/5 SP			
供給電源 電力消費 負荷なし	5V ± 10% ≤ 70 mA	10.8V ~ 26.4V ≤ 70 mA	5V ± 10% ≤ 70 mA	10.8V ~ 26.4V ≤ 70 mA
流入電流	± 10 mA	≤ 40 mA	≤ 40 mA	≤ 40 mA
電氣的接続	ケーブル 1 m, 3 m, 5 m, 10 m カップリングなし			
シャフト	ソリッドシャフト D = 6 mm			
機械的許容回転数 n	≤ 6000 min ⁻¹			
始動トルク 20°Cの時	≤ 0.005 Nm			
ロータの慣性モーメント	0.4 · 10 ⁻⁶ kgm ²			
シャフト負荷	軸方向: 10 N 半径方向: 20 N			
振動 25~2000 Hz 衝撃 6 ms	≤ 100 m/s ² (JIS C 60068-2-6, IEC 60 068-2-6) ≤ 1000 m/s ² (JIS C 60068-2-27, IEC 60 068-2-27)			
最高使用温度 (環境温度)	90°C (85°C)			
最低使用温度	ケーブル固定: -20°C ケーブル稼動: -10°C			
保護等級 IEC 60 529	IP64 (軸停止時 IP66)			
質量	約 0.07 kg (ケーブル部除く)			

太字は推奨タイプ

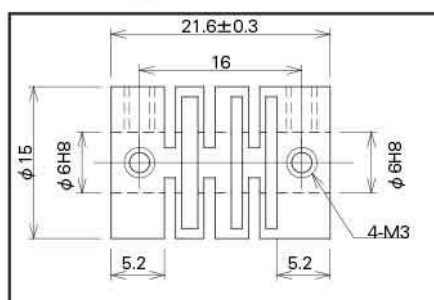
* 注文時にご指定ください

¹⁾ バイパスコンデンサはFGIに接続されています。

²⁾ 反転信号なし

シャフトカップリング

ID 731 228-01



	カップリング
ハブ径	6/6 mm
ねじれ剛性	7.3 $\frac{\text{Nm}}{\text{rad}}$
最大トルク	0.8 Nm
最大半径方向軸ずれ λ	≤ 0.5 mm
最大軸角度誤差 α	≤ 6°
最大軸方向ずれ δ	≤ 0.4 mm
慣性モーメント (概算値)	1.2 · 10 ⁻⁷ kgm ²
許容回転数	20000 min ⁻¹
固定ねじの締付けトルク (概算値)	0.25 Nm
質量	3.9 g